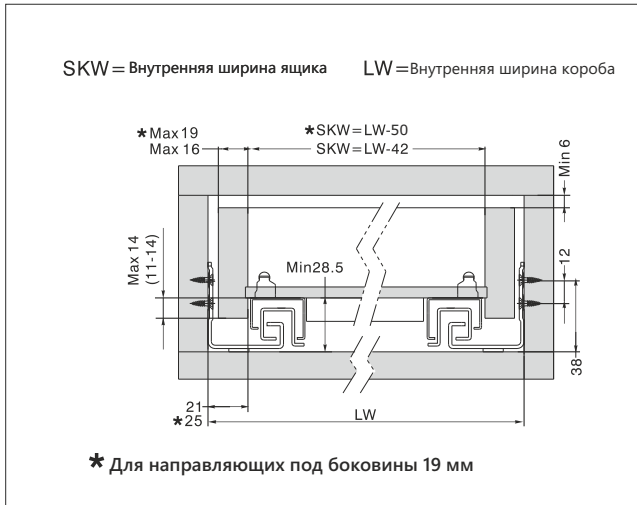
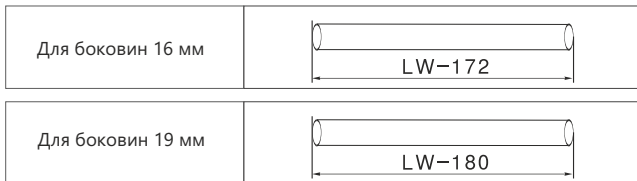


Направляющие скрытого монтажа полного выдвижения с синхронизацией TS/TF/FTS серии с замком 3D (40 кг)

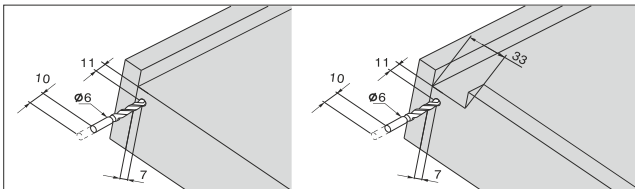
Установочные размеры



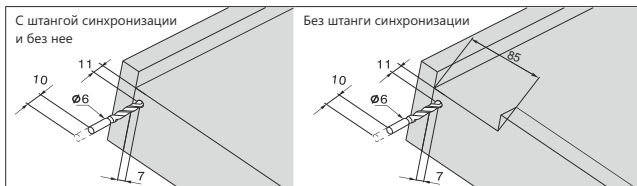
Расчет длины штанги синхронизации Push-open ***



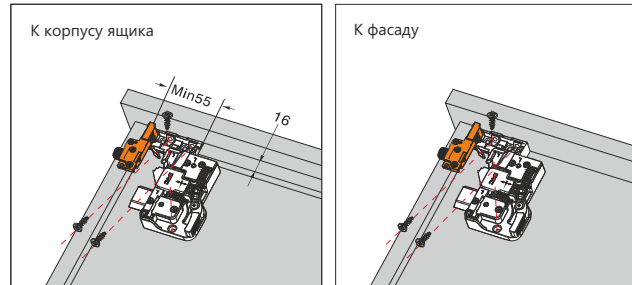
Сверление задней стенки Soft-close



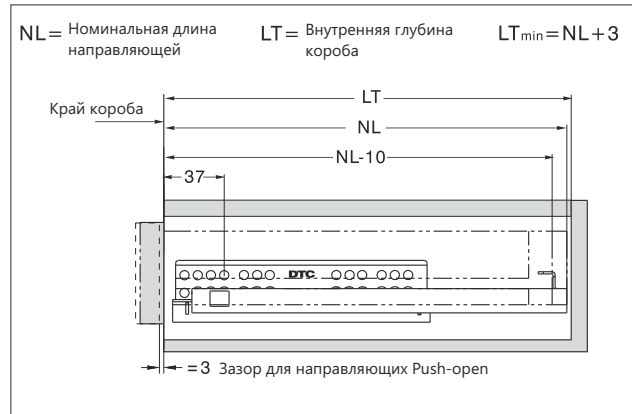
Сверление задней стенки Push-open



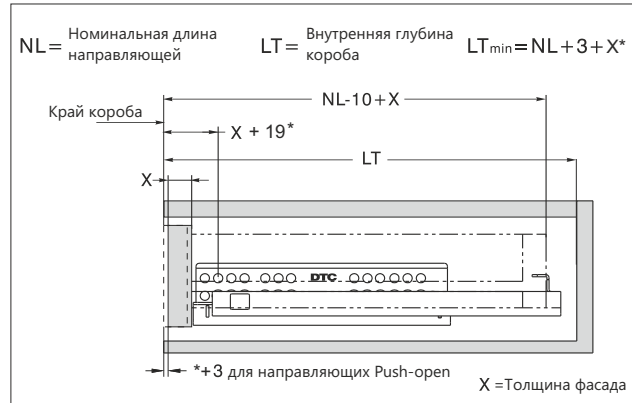
Установка замка



Накладной фасад

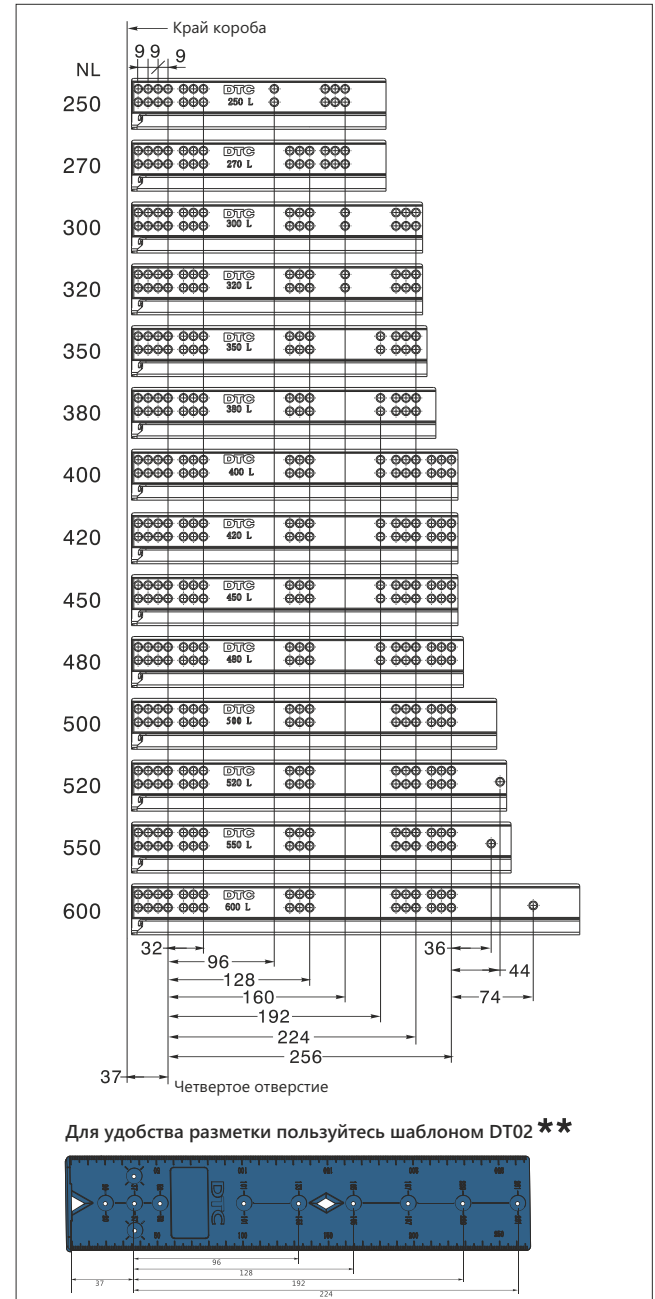


Вкладной фасад

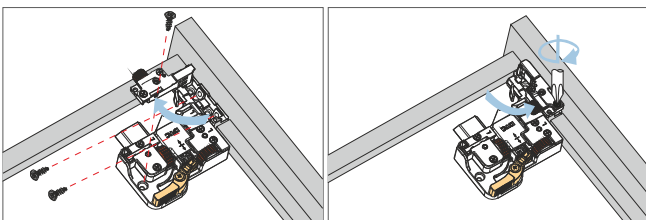


*** Приобретается отдельно

Установочные размеры для направляющих

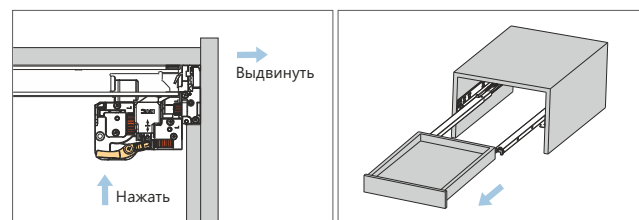


Установка замка



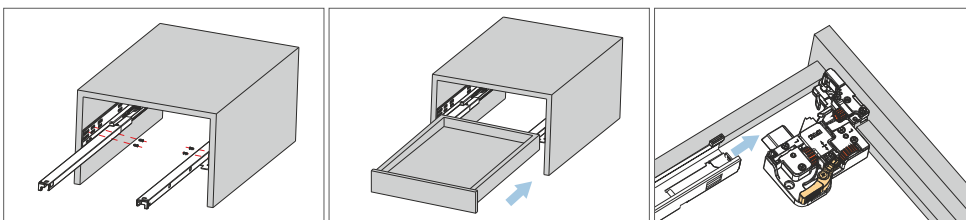
Отодвиньте в сторону подвижную часть и прикрепите шурупами замок к фасаду и, при возможности, к дну ящика. Верните на прежнее место подвижную часть и зафиксируйте ее винтом.

Снятие ящика



Одновременно нажмите на курки замка и выдвиньте ящик.

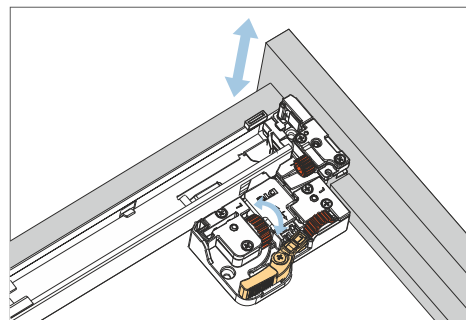
Установка ящика



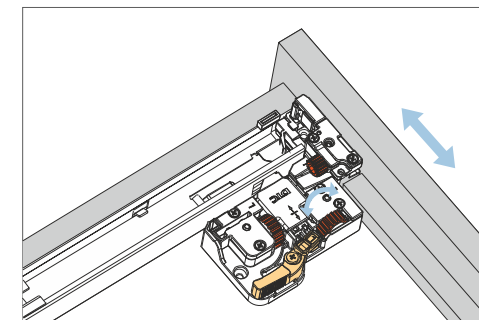
Закрепите направляющие на боковых стенках корпуса.

Расположите ящик на направляющих и задвиньте в корпус до щелчка замка.

Регулировка фасада

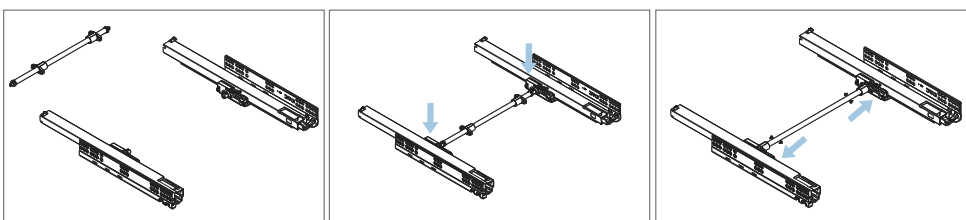


Регулировка по высоте



Регулировка по сторонам

Установка штанги синхронизации Push-open

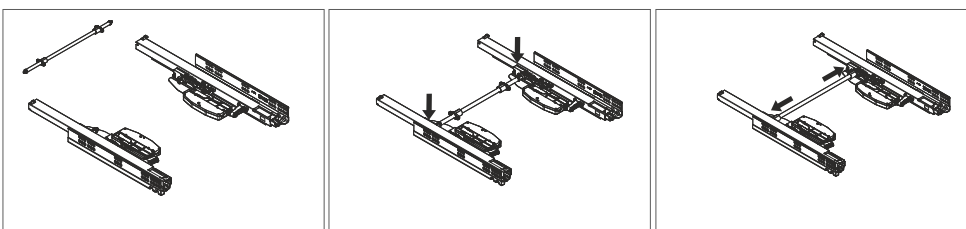


Установите крепления на штанге

Вставьте штангу в устройства Push-open на направляющих

Зафиксируйте штангу с помощью винтов.

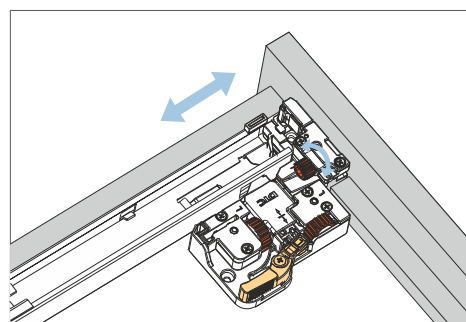
Установка штанги синхронизации Push-open и Soft close



Установите крепления на штанге

Вставьте штангу в устройства Push-open на направляющих

Зафиксируйте штангу с помощью винтов.



Регулировка по глубине