

Выключатель PIR-12/24.
Серия 08.
Модель: 08.800.00.345.
Руководство по эксплуатации.

1. Общие сведения и описание работы.

- Выключатель PIR-12/24 **08.800.00.345** (в дальнейшем PIR выключатель) служит для включения-выключения светодиодных светильников 12 В/24 В. Он состоит из исполнительного устройства и инфракрасного сенсора (PIR сенсор) (см. Рис.1). Размеры PIR выключателя указаны на Рис.1.
- Размеры PIR выключателя указаны на Рис.1.

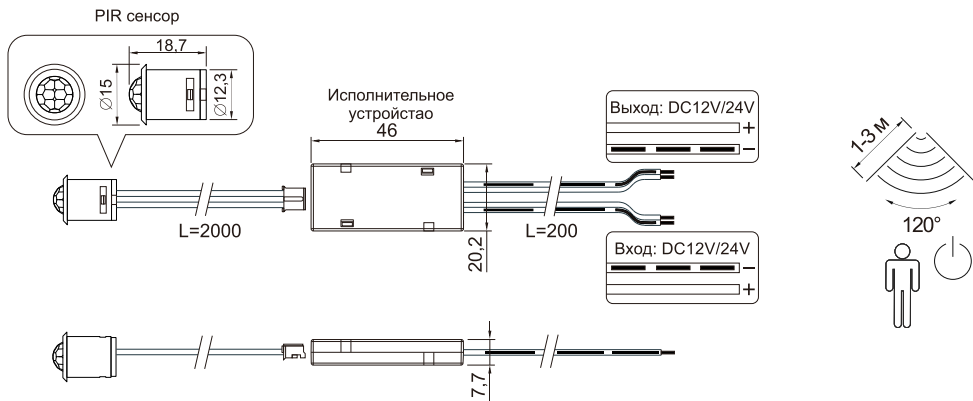


Рис.1

2. Технические характеристики.

- | | |
|--|------------------------------|
| • Вход: | DC 12-24 В; |
| • Выход | DC 12-24 В; |
| • Максимальная мощность нагрузки | 60 Вт (12 В), 100 Вт (24 В); |
| • Расстояние обнаружения | 1-3 м Max; |
| • Максимальный угол обнаружения | 120°; |
| • Время задержки выключения | 20-30сек. |
| • Диаметр установочного отверстия | 12,3 мм; |
| • Класс защиты от поражения электрическим током | III; |
| • Степень защиты от воздействия окружающей среды | IP20. |

3. Комплектность.

- | | |
|-------------------------------|-------|
| • Исполнительное устройство | 1 шт; |
| • PIR сенсор | 1 шт; |
| • Держатель PIR сенсора | 1 шт; |
| • Упаковочный пакет | 1 шт; |
| • Руководство по эксплуатации | 1 шт. |

4. Подготовка к работе.

- Распакуйте изделие и проверьте комплектацию.
- Установите PIR выключатель на место эксплуатации:

Устройство имеет 2 способа установки:

1-й способ (Рис. 2-1): PIR сенсор устанавливается в монтажное отверстие D=12,3 мм. При этом кабель прокладывается в монтажное отверстие.

2-й способ (Рис. 2-2): PIR сенсор устанавливается на поверхность с помощью держателя.

- Соедините выход PIR выключателя с источником света и подключите вход PIR выключателя к источнику питания постоянного напряжения 12 - 24 В.
- PIR выключатель включает освещение при появлении человека в зоне обнаружения датчика. Когда человек покидает зону обнаружения, освещение выключается в течении времени задержки (30 сек).

ВНИМАНИЕ!: На корректность работы датчика могут влиять:

- резкие изменения окружающей температуры;
- движение воздуха (напр. сильный сквозняк), дым, пар, движение предметов (например, занавески) и т. д.

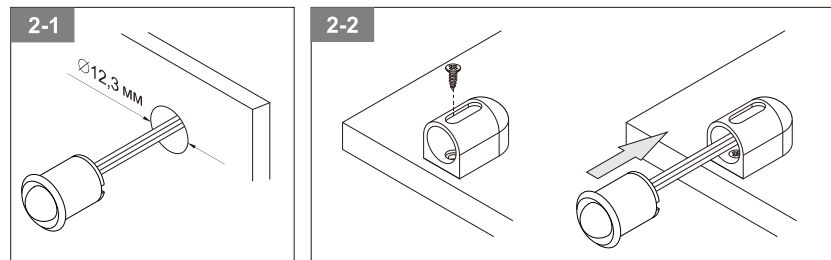


Рис. 2

5. Требования безопасности.

- Установку и подключение PIR выключателя должен осуществлять квалифицированный специалист-электрик.
- Установку и обслуживание PIR выключателя производить только при отключенной электрической сети.
- Запрещается использование PIR выключателя при повышенных температурах окружающей среды или вблизи нагревательных элементов;
- В случае обнаружения неисправности PIR выключателя немедленно прекратить эксплуатацию, отключить электропитание и обратиться к специалисту.
- Категорически запрещается самостоятельно разбирать и ремонтировать PIR выключатель.

6. Гарантийные обязательства.

- Гарантийный срок эксплуатации составляет 12 месяцев со дня продажи торговой организацией.
- В случае обнаружения неисправностей устройства до истечения гарантийного срока, при соблюдении правил установки и эксплуатации, следует обращаться в торговую организацию, продавшую это изделие. При этом необходимо предъявить устройство, товарный чек и руководство по эксплуатации с датой продажи и штампом торговой организации, продавшей устройство.

ВНИМАНИЕ! Гарантия не распространяется:

- На изделие, имеющие механические повреждения;
- В случаях несоблюдения правил эксплуатации;
- В случаях внесения покупателем технических изменений в конструкцию устройства.

